

lifehone 250

ist schneller, ist präziser, ist wirtschaftlicher



Gehring

Honen

Anwendungsbeispiele

Ausgangssituation

Ostfildern –
Naumburg vor FLM

Brocade File
LifeCycle Manager
(FLM)

Demo

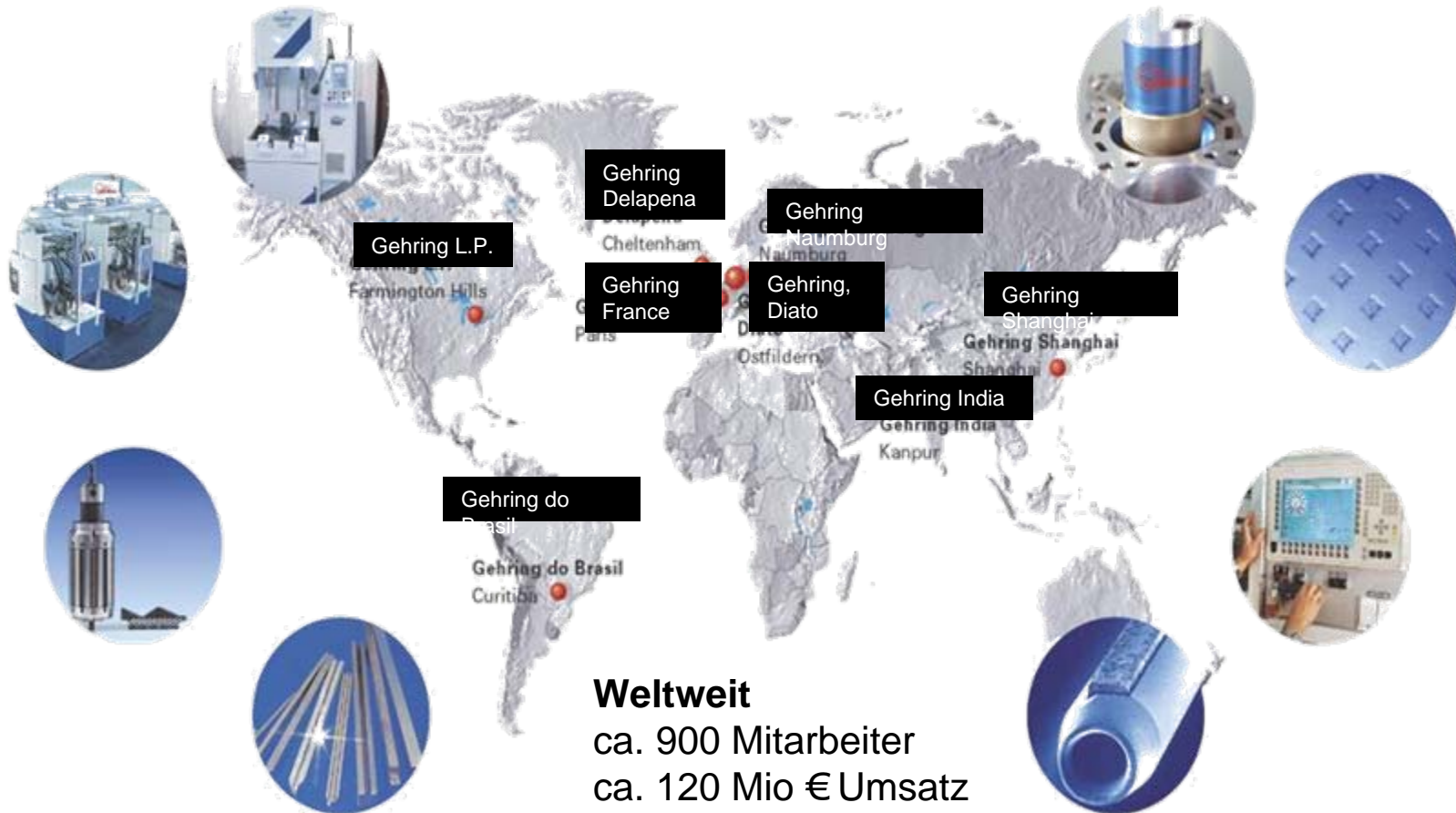
Statistik

Ostfildern –
Naumburg nach
FLM

Any right of disposal, such as copy or distribution rights, remains with us. The passing-on of the content as well as the use for the manufacture of corresponding articles is only permitted with our express approval in writing. As the document contains patentable elements, we reserve all rights for the granting of any kind of patent.

Gehring Standorte

www.gehring.de



Weltweit

ca. 900 Mitarbeiter

ca. 120 Mio € Umsatz

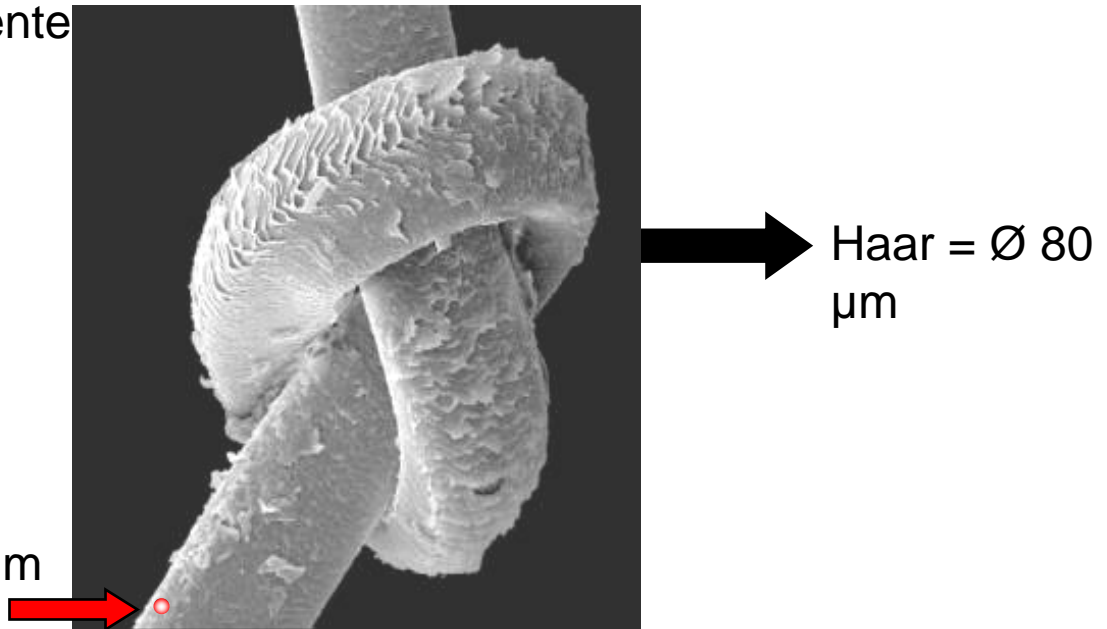
seit 1926: ca. 6000 gelieferte

Honmaschinen

Honen

- Das Honen ist ein zerspanendes Feinbearbeitungsverfahren von metallischen oder keramischen Oberflächen zur Verbesserung von Maß- und Formgenauigkeit sowie vorwiegend der Verbesserung der tribologischen Oberflächeneigenschaften (Reibung, Verschleiß, Schmierung).
- Häufigste Anwendungen sind das Honen von Zylindern für Verbrennungsmotoren und von Hydraulik-Bauelemente

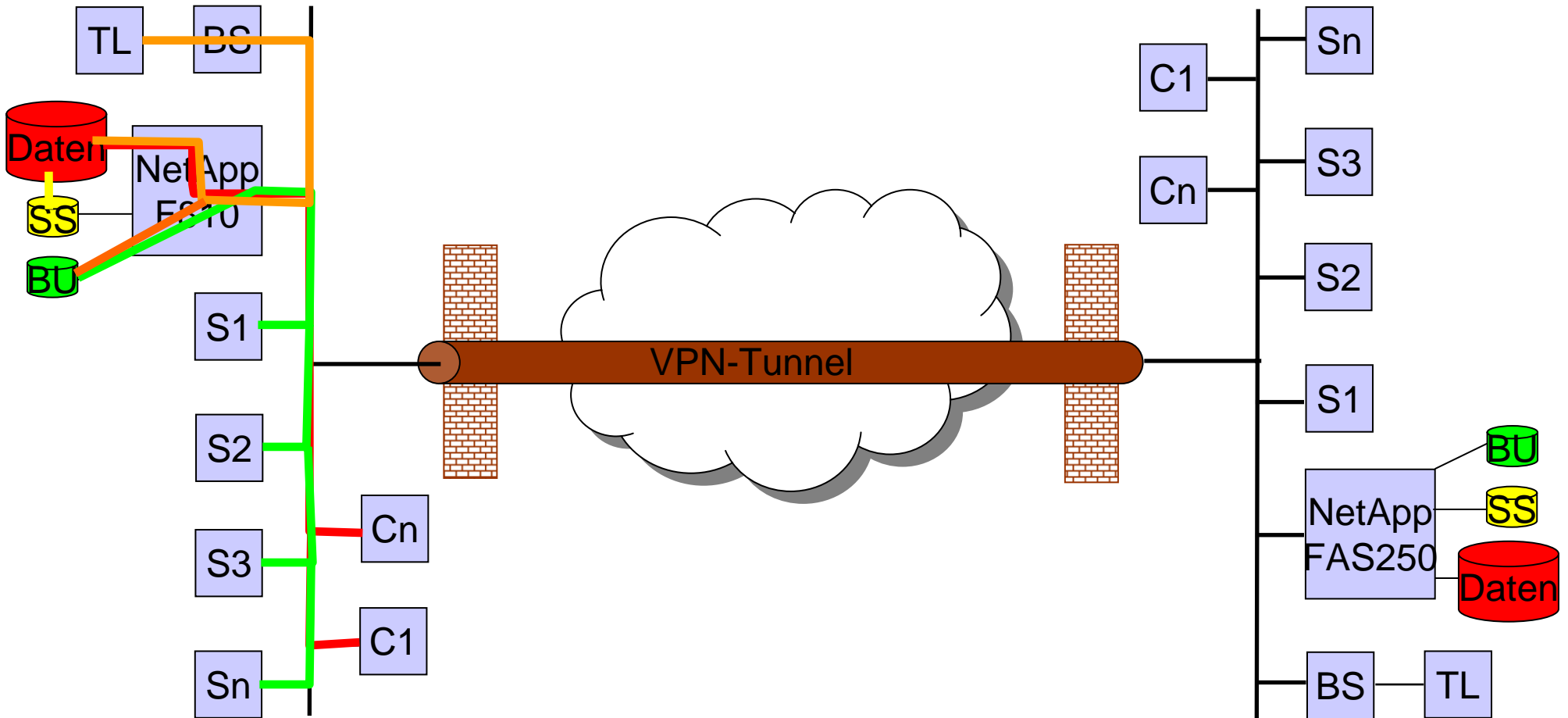
Gehring Qualität σ < 0,5 μm





- rasch steigende Datenmengen, Speicherkapazität der NetApp F810 nahezu erschöpft
- Zeitfenster für Backups werden immer kleiner bzw. reichen nicht mehr aus
- verteilte Backups
- Anforderungen an die Verfügbarkeit der Daten nehmen zu (24x7) bzw. Redundanz der Daten gewünscht/gefordert
- und damit natürlich auch die Anforderungen an die Wiederherstellungs-Zeiten

- Budgetgrenzen
- weniger Personal
- laufende Leasingverträge
- Annahme: Es ist doch unwahrscheinlich, dass auf alle Dateien ständig zugegriffen wird! Stellt sich nur die Frage auf welche?



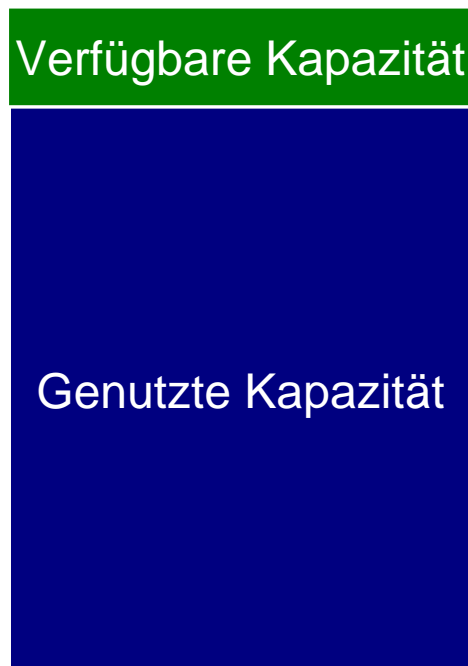
Ostfildern

Naumburg

- Ostfildern:
 - 1x NetApp F810 ca.1TB Kapazität
 - 2x HP SureStore DLT 7000 8Slot 70GB/komp.

 - 1xNetApp FAS270 ca. 1,8 TB Kapazität
 - 1xQuantum SDLT600 2xLW, 21Slots, 600GB/komp.
- Naumburg:
 - 1x NetApp FAS270 ca. 800GB Kapazität
 - 1x HP SureStore DLT 7000 8Slot 70GB

- Richtlinien basierte Datenverwaltungslösung
- Automatisches verlagern von Dateien zwischen primären und sekundären Speichersystemen
Nach der Klassifikation Nach Umsetzung
- Dateien analysieren, klassifizieren, verschieben und organisieren der Regeln



Brocade File Lifecycle Manager (FLM)



FileAges v3.0 Report
Copyright (C) NuView, Inc. 2003-2005. All rights reserved.

Summary for '\\serv18\ld\$'
time elapsed: 76.9 mins
directories scanned: 317448
files scanned: 2038750
size scanned: 393.62 GB
min file size: 0 Bytes
max file size: 6.44 GB
avg file size: 202.45 KB

Summary info for last-access time:

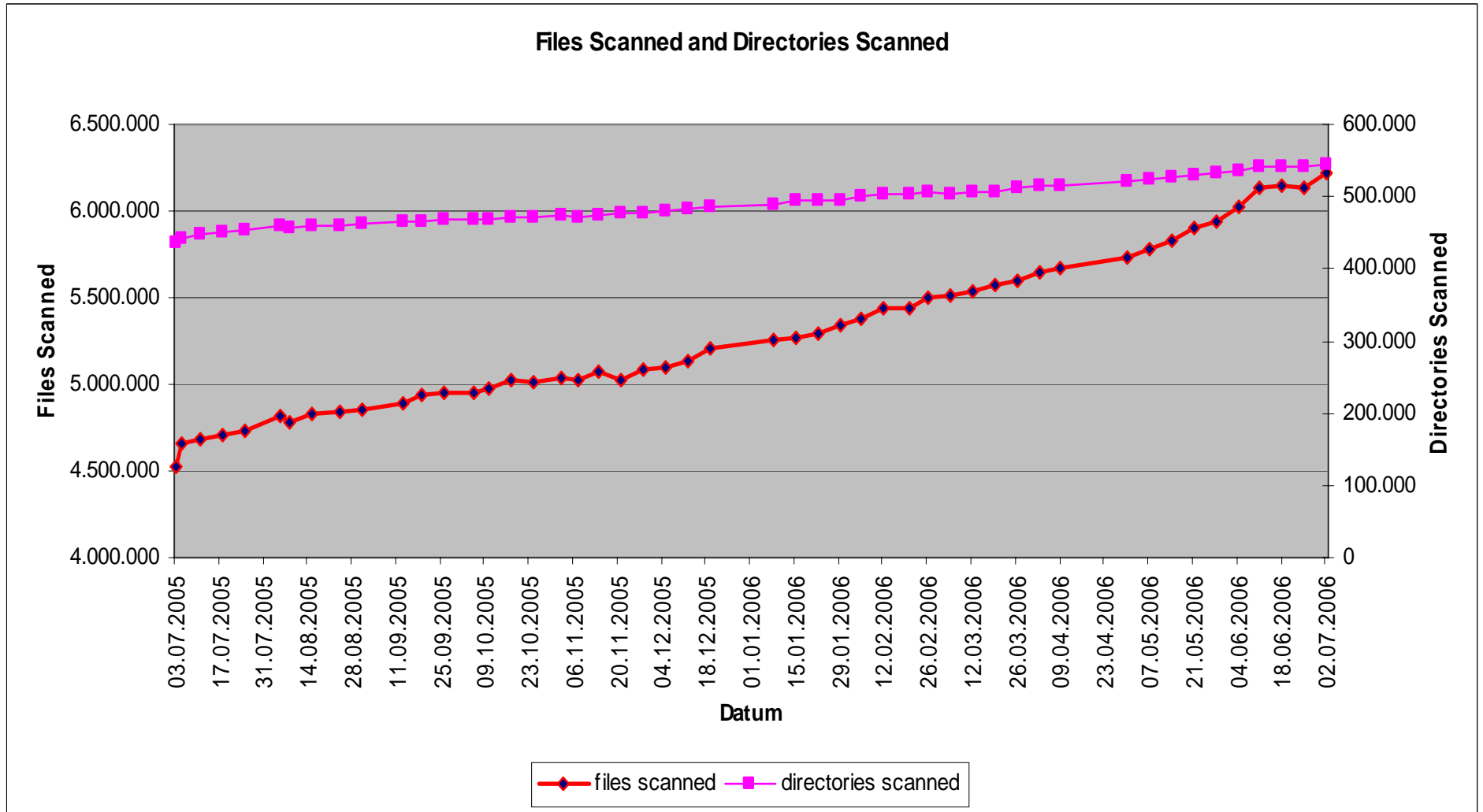
Time Span	Files In Span	MBytes In Span	Aggreg. Files	Aggreg. MBytes
0 - 30 days	553628	310441	2038750	403071
60 - 90 days	471631	21242	1218192	57619
30 - 60 days	266930	35010	1485122	92629
90 - 180 days	224759	11806	746561	36376
180 - 365 days	157221	12848	521802	24569
1 - 2 years	338560	11711	364581	11721
2 - 3 years	21423	0	26021	10
3 - 4 years	1304	2	4598	9
4 - 5 years	2237	5	3294	7
> 5 years	1057	1	1057	1

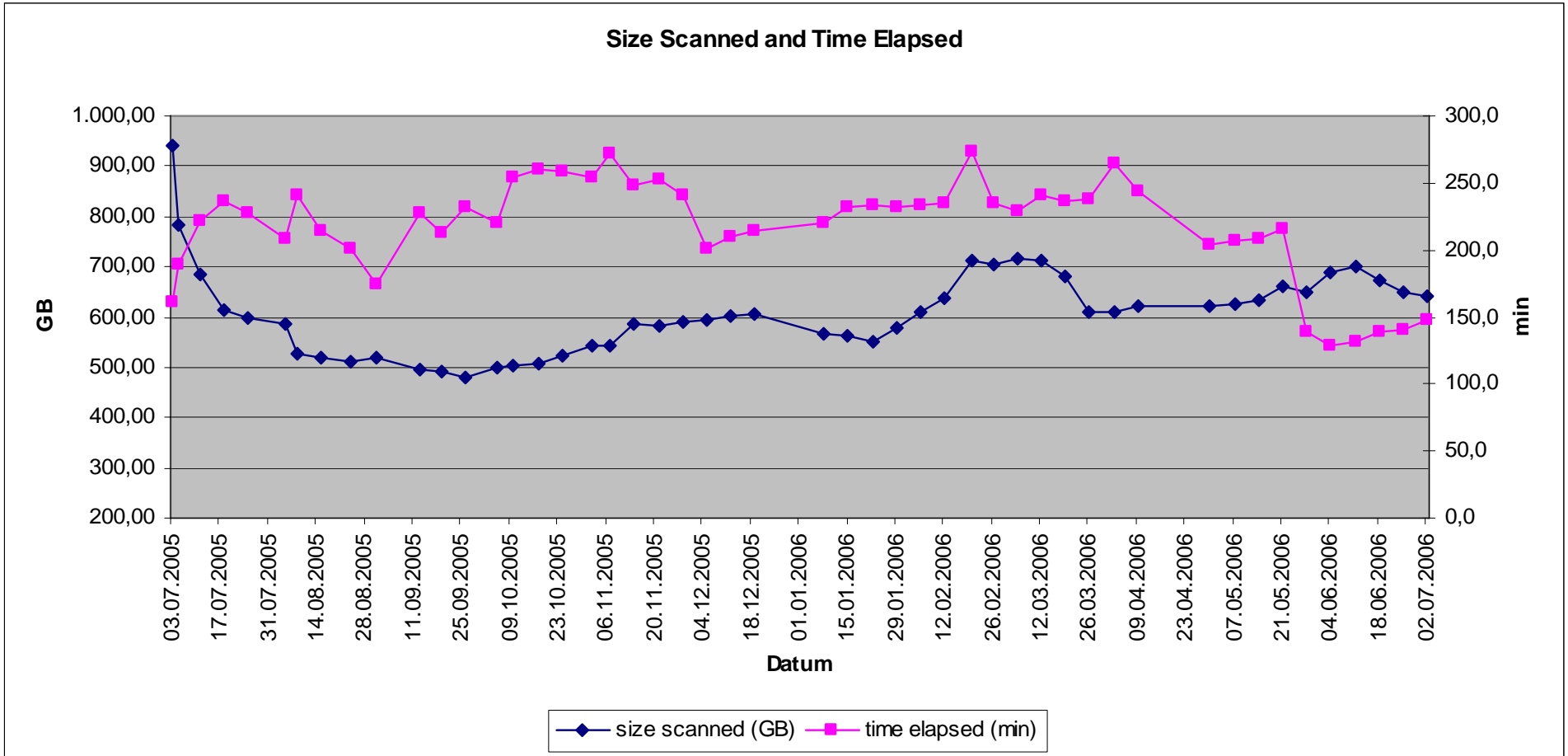
Summary info for creation time:

Time Span	Files In Span	MBytes In Span	Aggreg. Files	Aggreg. MBytes
0 - 30 days	38015	26035	2038750	403071
30 - 60 days	203484	34437	2000735	377036
60 - 90 days	35819	5441	1797251	342598
90 - 180 days	116105	15511	1761432	337157

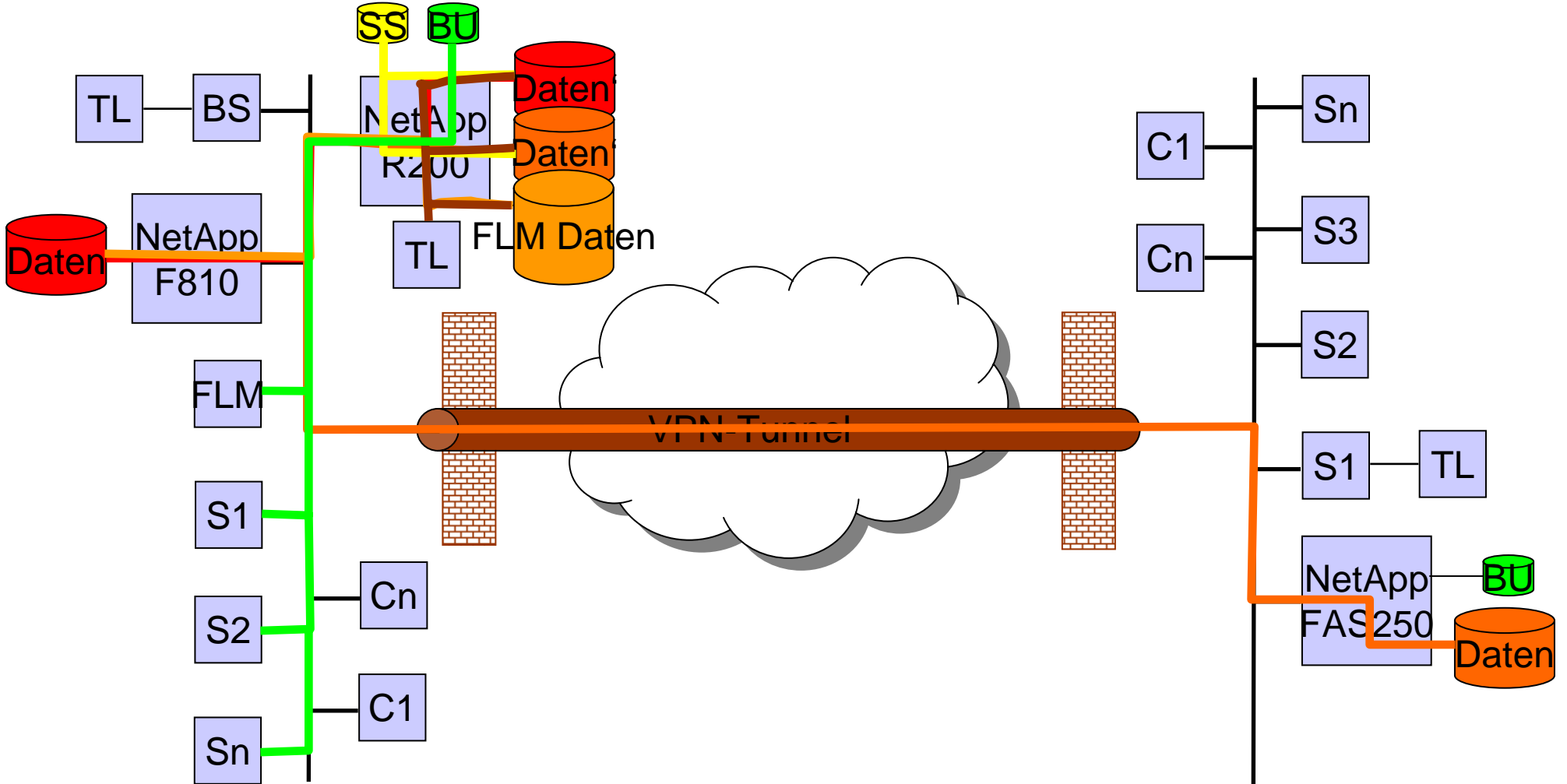
....

DEMO



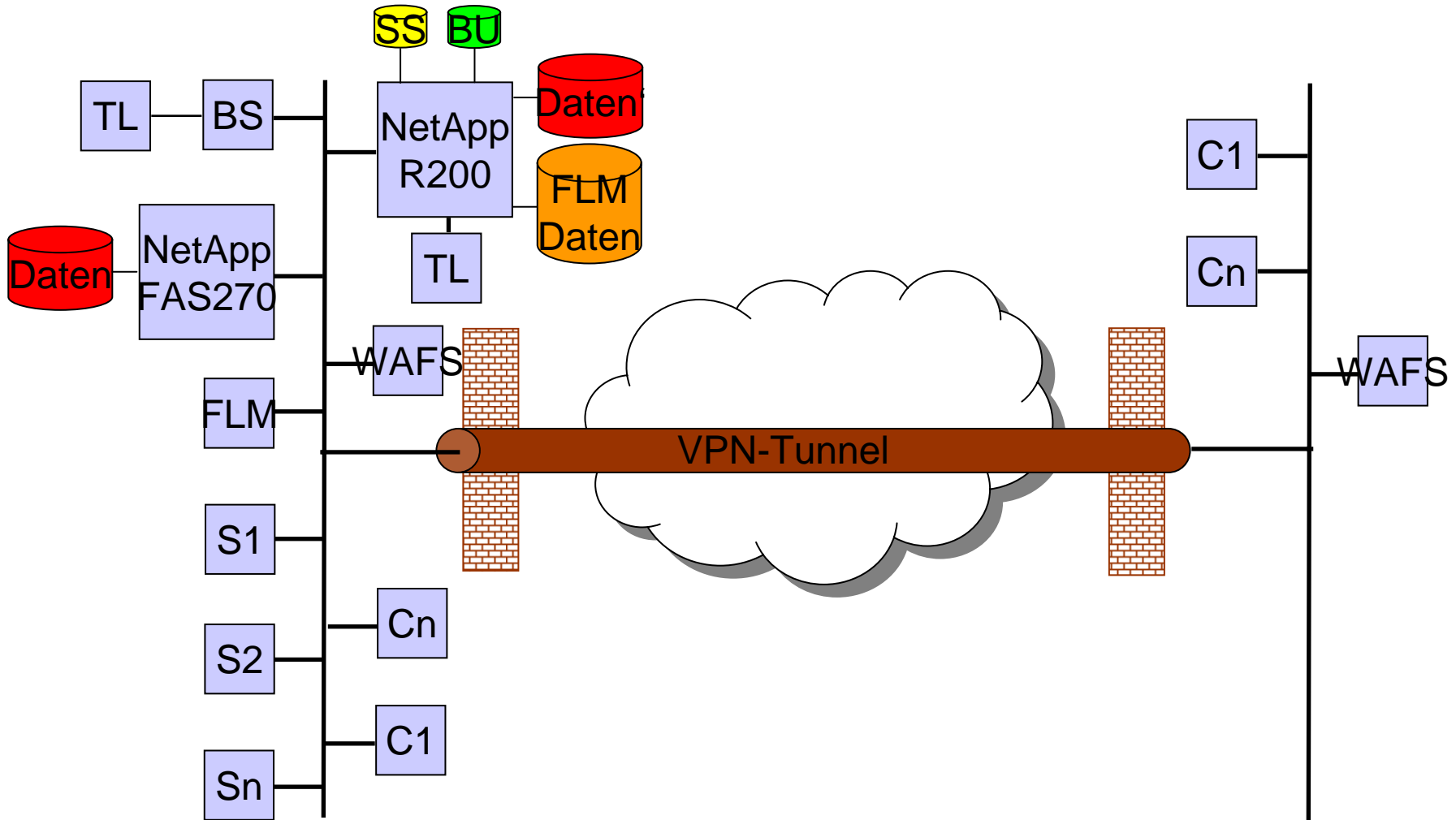


Ostfildern – Naumburg nach FLM



Ostfildern

Naumburg



Ostfildern

Naumburg

FRAGEN?